

Walddörfer SV



Hamburg

Corporate Design
Styleguide

Der Walddorfer Sportverein



Der Walddorfer SV ist der größte Sportverein im Nordosten von Hamburg. Wir bieten Bewegung, Spiel und Spaß, Freizeit-, Leistungs-, Wettkampf-, Gesundheits- und Integrationssport, Jugend- und Sportreisen, Kultur- und Bildungsangebote und vieles mehr. Als Quartiersverein fördern wir nicht nur Sport und Bewegung, sondern auch soziale Begegnung, ehrenamtliches Engagement und gemeinsames Lernen.

Als Sportverein vertreten wir gemeinsame Werte und folgen einem von uns selbst entwickelten Leitbild. Das Selbstverständnis unseres Vereins vermittelt sich auch über das Corporate Design – über unser Logo, die Farben und die Gestaltung der klassischen und elektronischen Medien, der Sportbekleidung, Drucksachen und weiterer Werbemittel.

Ein einheitlicher Auftritt unterstützt die öffentliche Wirkung und Kraft des Walddorfer SV.

In diesem Styleguide sind Vorgaben zusammengestellt, die im Rahmen unserer Corporate Identity dafür bindend sind.

Gemeinsam für den Sport!

A handwritten signature in blue ink that reads 'U. Lopatta'.

Ulrich Lopatta - Vorstandsvorsitzender

1.0	Unser Vereinsname	04	6.0	Unsere Geschäftsausstattung	17
2.0	Unser Logo und die Wort-Bildmarke	05	6.1	Briefbogen und Formulare	18
2.1	Das Logo - Versionen farbig	06	6.2	Präsentationen	19
2.2	Das Logo - Versionen monocrom	07	6.3	Aushänge und Plakate	20 – 21
2.3	Das Logo - Schutzzone	08	6.4	Urkunden	22
2.4.1	Das Logo - Mindestgröße Print	09	6.5	Sonstiges	23
2.4.2	Das Logo - Mindestgröße Online	10	7.0	Rat und Hilfe	24
2.4.3	Das Logo Social Media Nutzung	11			
2.5	Das Logo auf Textilien	12			
2.6	Das Logo - So bitte nicht!	13			
3.0	Unsere Piktogramme	14			
4.0	Unsere Farben	15			
5.0	Unsere Schrift	16			

Unser Vereinsname

Unser vollständiger Name ist **„Walddörfer Sportverein von 1924 e.V.“**. Er muss in jedem rechtlich verbindlichen Schriftstück mindestens einmal enthalten sein (z.B. Verträge, Satzungsauszüge, Aufträge, externe Schreiben usw.) zusammen mit unserer Anschrift:
„Walddörfer Sportverein von 1924 e.V., Halenreihe 32 – 34, 22359 Hamburg“.

Die Kurzform

„**Walddörfer SV**“ verwenden wir als übliche Kurzform gegenüber Öffentlichkeit, Medien und Mitgliedern. Gerade in überregionalem Kontext ist auch die Ergänzung **„Hamburg“** sinnvoll.

Nur auf dem Sportplatz und in den Hallen hört man die Abkürzung „WSV“ als internen Schlachtruf und beim Anfeuern unserer Teams.

Walddörfer SV



Hamburg

Die Wort-/Bildmarke steht als Datei in verschiedenen Formaten zur Verfügung.

Die kleinste Einheit des Corporate Design bildet das Logo

Unser Vereinslogo ist unser Markenzeichen, es besteht aus unserem Vereinswappen mit darüber befindlichem Schriftzug „Walddörfer SV“ und darunter befindlichem Schriftzug „Hamburg“.

Der Walddörfer SV hat seine Wort-/ Bildmarke (Vereinslogo) beim Deutschen Patent- und Markenamt Registernummer: 302012028041 schützen lassen. Das Recht liegt bei der Vertretung des Vereins, dem Vorstand gem. §26 BGB. Das Vereinslogo ist Eigentum des Walddörfer Sportverein von 1924 e.V. Die Verwendung bzw. Wiedergabe des Vereinslogos ist gestattet, sofern sie den CI-Vorgaben entspricht und nicht gegen die Interessen des Walddörfer SV erfolgt.

Auf Schreiben, Plakaten, Handzetteln, Programmen usw. wird es immer in der **rechten oberen Ecke** eingesetzt



Das Logo steht immer auf einem einfarbigen Hintergrund oder auf einer Fläche die eine gute Erkennung zulässt.

Walddörfer SV



Hamburg

Walddörfer SV- Logo
positiv



Stellte die erste Logowahl da, sofern der Untergrund einen guten Kontrast zur schwarzen Schrift aufweist!

Walddörfer SV



Hamburg

Walddörfer SV- Logo
negativ



Ist der Untergrund zu dunkel und bietet zuwenig Kontrast zur schwarzen Schrift, ist das negativ Logo zu benutzen!

Walddörfer SV



Hamburg

Walddörfer SV- Logo
schwarz-weiß

Die farbige Variante unseres Vereinslogo ist immer vorzuziehen, um eine bessere Wiedererkennung zu gewährleisten. Sollte dies in Ausnahmefällen nicht möglich sein, steht eine schwarz-weiß Version als Datei zur Verfügung. Der Farbwert für das Eichenblatt beträgt dabei 20% schwarz und für das halbe Wappen 40% schwarz.



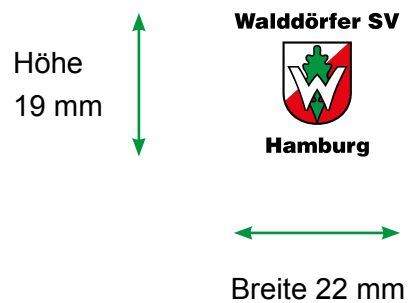
Das Logo mit Schutzzone

Unser Markenzeichen soll sich klar entfalten und nicht durch andere Elemente beeinträchtigt werden.

Daher muss ein Mindestabstand – Schutzzone – zu den anderen Gestaltungselementen (Bilder, Texte usw.) eingehalten werden. Der Abstand Logo zum Formatrand beträgt 1 cm.



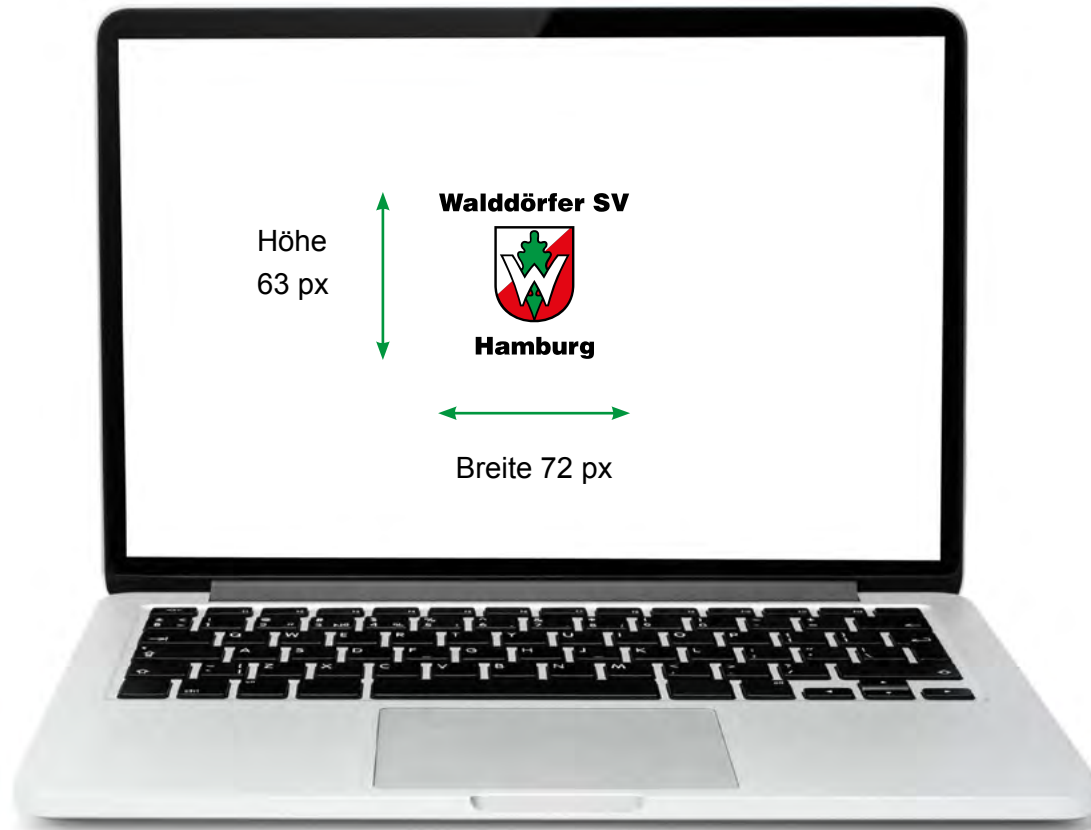
Der Mindestabstand zum Logo – Schutzzone – beträgt den Abstand zwischen Wappen und Schriftzug



Für eine deutliche Lesbarkeit soll die Wort-/Bildmarke eine Mindestgröße haben. Diese ergibt sich aus der Ansicht, dass eine Typografie unter 8 Punkt nicht mehr gut lesbar ist.



Die Schriftgröße in der Marke darf 8 pt niemals unterschreiten.



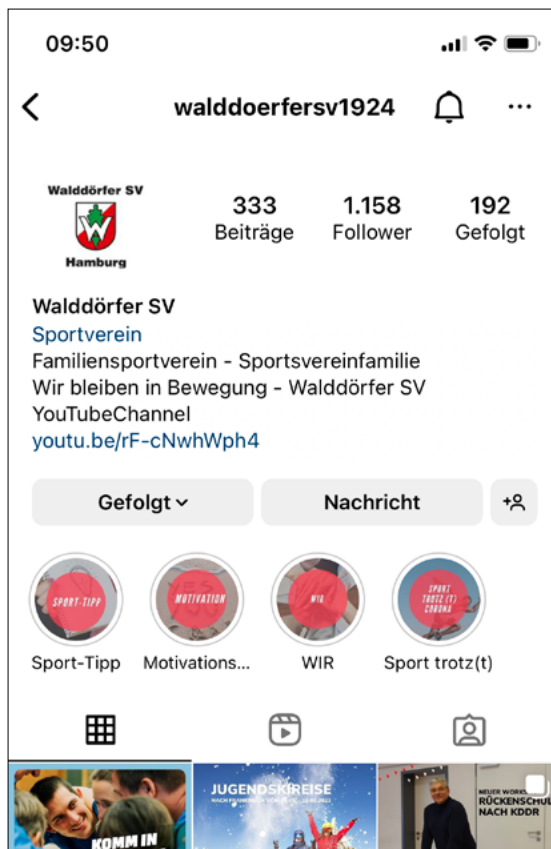
Auch im Online-Bereich gilt für eine deutliche Lesbarkeit der Wort-/Bildmarke eine Mindestgröße. Diese ergibt sich aus der Ansicht, dass eine Typografie bei einer Bildschirmauflösung von 72 dpi unter 9 Pixel nicht mehr gut lesbar ist.



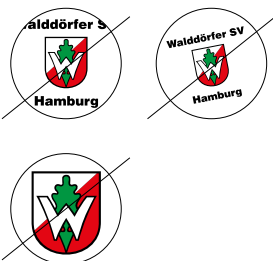
Die Schriftgröße in der Marke darf 9 px niemals unterschreiten.



Walddorfer SV- Logo eingepasst



So bitte nicht:



Damit die User ein offizielles Facebook- oder Instagram-Profil des Walddorfer SV sofort als ein solches erkennen, wird im Profilfoto das Logo platziert.

Achtung: Facebook und Instagram schneiden Profilfotos auf einen Kreis zu.

Das Logo muss deshalb inklusive Schutzzone in den Kreis von 180 px Durchmesser eingepasst werden.

Ausschnitte, Verzerrungen oder grafische Überarbeitungen sind nicht zulässig.

Der Verein stellt ein entsprechend angepasstes Logo im Downloadbereich der Website zur Verfügung.



Für die Vereinsbekleidung arbeiten wir mit einem professionellen Ausrüster zusammen, der unsere CI-Vorgaben kennt und umsetzt. Eine große Auswahl an Produkten unterschiedlicher Hersteller findet sich im Vereinsshop auf unserer Website.

Unsere Sportkleidung zeigt vorzugsweise die Farben Weiß und Rot.

Auf unserer Sportkleidung ist das Vereinslogo möglichst auf der linken Brust oder auf einem Oberarm zu platzieren. Dieses gilt auch für sublimierte Trikots. Die Höhe des Logos beträgt bezogen auf Erwachsenengrößen 7,5 cm.

Die Kosten für den Aufdruck des Vereinslogos werden vom Verein übernommen. Layoutentwürfe müssen über medien@walddoerfer-sv.de freigegeben werden.

Auf Textilien ist als Schrift „**Helvetica Black**“ zu verwenden, die Schriftgröße orientiert sich dabei an der Größe des Kleidungsstücks. Der Schriftzug „**Waldhörfer SV Hamburg**“ ist dabei auf der Rückseite der Oberteile in gerader Ausrichtung zu platzieren.



Sofern auch das Piktogramm einer Sportart aufgedruckt werden soll, ist hierfür das jeweilige Original zu verwenden, das durch den Verein zur Verfügung gestellt wird.

Walddorfer SV



Hamburg

Original

Walddorfer SV



Hamburg

niemals:
Proportionen
verändern

Walddorfer SV



Hamburg

niemals:
kippen, drehen
oder spiegeln



niemals:
ohne Schriftzug
verwenden

Walddorfer SV



Hamburg

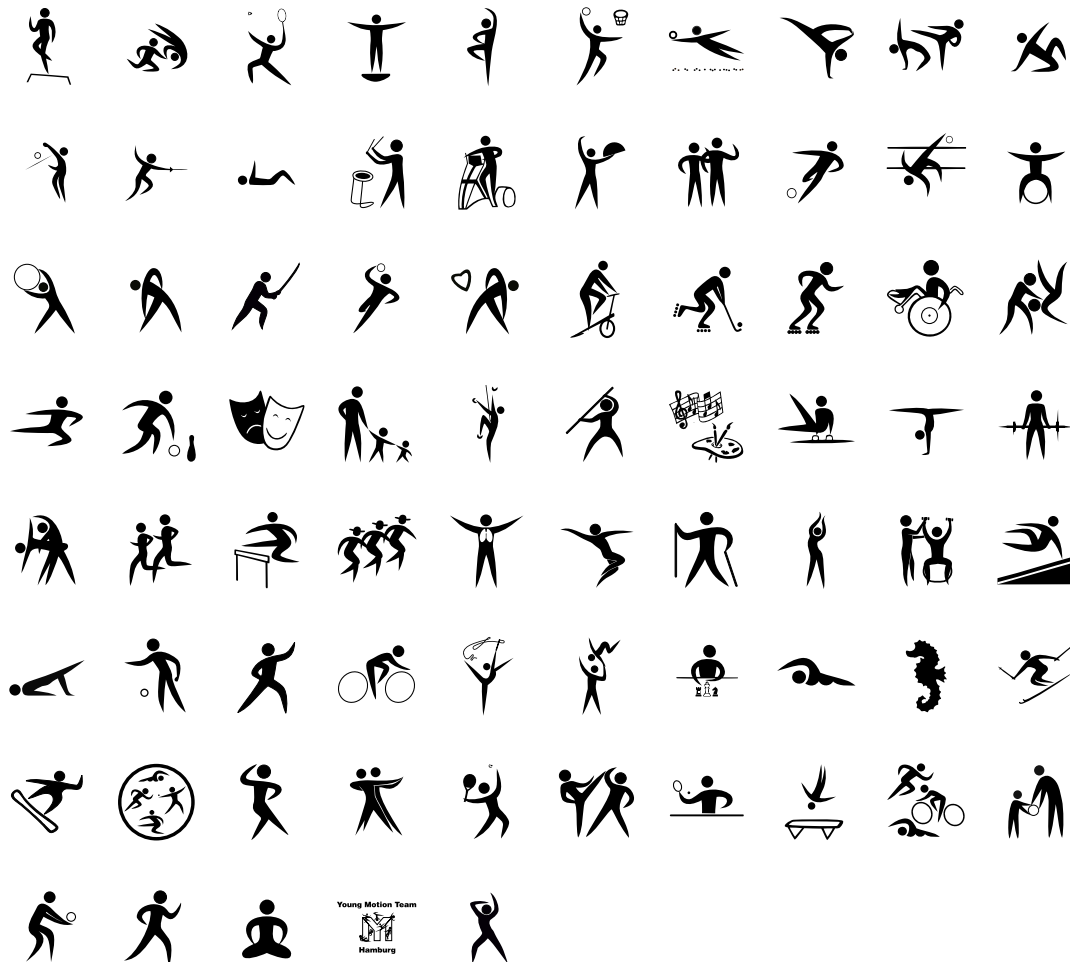
niemals:
Farben verändern

Das Logo darf in keiner Weise verändert werden – weder in seiner Form, den Proportionen noch in seiner Farbigkeit.

Das Logo ist auf einem einfarbigen Hintergrund zu platzieren – möglichst kontrastreich um eine gute Lesbarkeit zu gewährleisten.

Eine Platzierung des Logos auf Fotos ist nur dann möglich, wenn diese ruhig wirken und genügend Kontrast zu unserem Logo aufweisen.

Das Logo ist nicht als Textelement zu verwenden.



Der Walddorfer SV nutzt zur Darstellung seiner Sportarten Piktogramme, die als Pinselstrichgrafiken vom Verein selbst entwickelt wurden. Unsere Piktogramme vermitteln schnell einen Eindruck von der jeweiligen Sportart und haben einen großen Wiedererkennungswert. Sie sind damit ein wichtiger Bestandteil unseres Corporate Design.

Unsere Sport-Piktogramme werden auf der Website, Plakaten, Textilien etc. eingesetzt. Die Originaldateien können als jpeg oder skalierbares eps im Verein angefordert werden.

Die Farben des Walddörfer SV sind Weiß und Rot und werden im Vereinslogo ergänzt durch die Farbe Grün.

Die Farben des Erscheinungsbildes sorgen für Wiedererkennbarkeit.

Walddörfer SV-Rot:

CMYK: 0 / 100 / 100 / 0

RGB: 226 / 0 / 15

Pantone: 485

HKS: 14

RAL: 3020

Walddörfer SV-Grün:

CMYK: 100 / 0 / 100 / 0

RGB: 0 / 150 / 62

Pantone: 340

HKS: 54

RAL: 6024

Für Drucksachen:

Arial Regular

ABCDEFGHIJKLMNOPQRSTUVWXYZ
 abcdefghijklmnopqrstuvwxyz
 1234567890! ? € # & % / \$ § = + - ; :

Arial Bold

ABCDEFGHIJKLMNOPQRSTUVWXYZ
abcdefghijklmnopqrstuvwxyz
1234567890! ? € # & % / \$ § = + - ; :

Für Textilien:

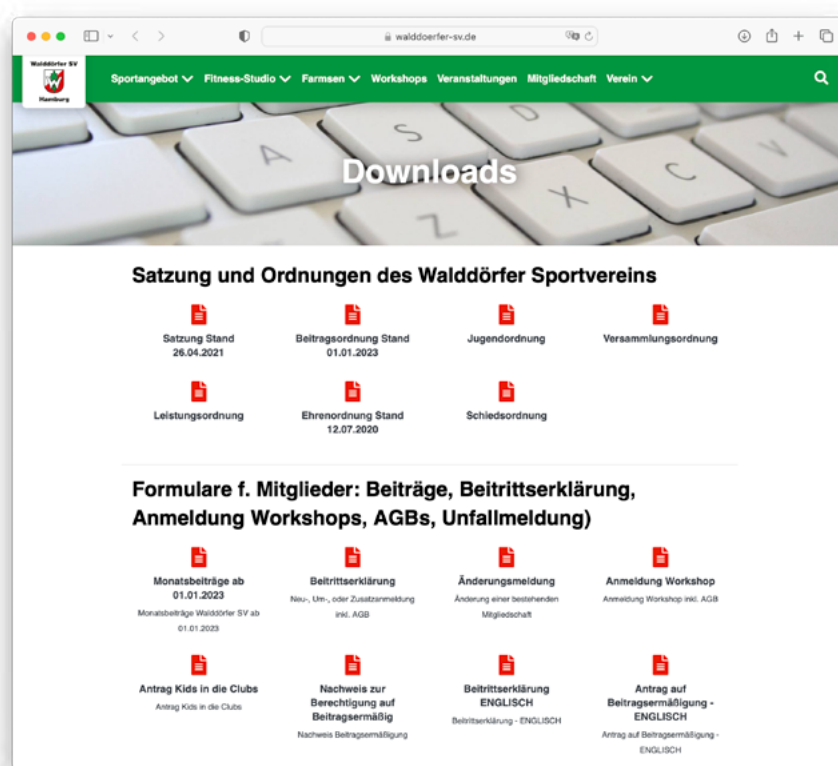
Helvetica Black

ABCDEFGHIJKLMNOPQRSTUVWXYZ
abcdefghijklmnopqrstuvwxyz
1234567890! ? □ # & % / \$ § = + - ; :

Typografie ist ein wichtiger Bestandteil des Corporate Designs, um auch über diesen Weg einen einheitlichen Außenauftritt und einen hohen Wiedererkennungswert zu gewährleisten.

Der Walddörfer SV nutzt für seine Geschäftsausstattung (Briefe, Protokolle, etc.) als Standardschrift die Schrifttype **Arial**. Diese ist klar, lesbar und gut verfügbar. Als **Arial Regular** dient sie für Fließtexte, als **Arial Bold** für Überschriften und Hervorhebungen.

Für den Druck auf Textilien verwendet der Verein die Schrifttype **Helvetica Black**.



Zur Geschäftsausstattung des Walddorfer SV gehören Briefvorlagen, Formulare und andere Drucksachen sowie unsere Präsentationsvorlage.

Auch sie berücksichtigen das Corporate Design des Vereins und unterstützen damit einen einheitlichen Außenauftritt.

Die Visitenkarten

Bei Bedarf können über den Verein Visitenkarten abgerufen werden. Die Gestaltung der Visitenkarten ist dabei grundsätzlich festgelegt und wird durch die persönlichen Kontaktdaten und Funktionen ergänzt.

Walddorfer Sportverein
von 1924 e.V.

Walddorfer SV



Hamburg

Halenreihe 32 – 34
22359 Hamburg
Tel. 040 64 50 62 0
Fax 040 64 50 62 10
www.walddorfer-sv.de
info@walddorfer-sv.de

«Vorname Nachname»
«Funktion»

«Mobil»
«Email»
«Email»

The diagram shows a letter template for Walddörfer SV Hamburg. The main content area is 13,65 cm wide and 4,5 cm high. Margins are 2,5 cm on the left and 1 cm on the right. The top margin is 1 cm. The bottom margin is 1 cm. The logo of Walddörfer SV Hamburg is in the top right corner. The text is as follows:

Walddörfer SV • Halenreihe 32-34 • 22359 Hamburg

Halenreihe 32-34
22359 Hamburg

Firmenname
Vorname Name
Straße Hausnummer

Tel.: 040 64 50 62 0
Fax: 040 64 50 62 10

PLZ und Ort

www.walddoerfer-sv.de
info@walddoerfer-sv.de

Anliegen in fett

Hamburg, XX.XX.XX

Sehr geehrte Damen und Herren,

Ggf hier Abteilungs-
Piktogramm und
Abteilungs-Anschrift

unser Briefpapier mit Vereinslogo soll gemäß Corporate Identity immer gleich aussehen. Das Abteilungs-Piktogramm ist bei Bedarf unter dem Vereinslogo und dem Anschriftenblock einzufügen. Die Schrift des Anschriftenblocks beginnt immer an der Senkrechten, die am „W“ vom Walddörfer SV – Schriftzug des Logos beginnt (bei 13,65 + 2,5 cm Rand von links).

Das Logo des Walddörfer SV hat, wie auf allen anderen Dokumenten auch, immer einen Abstand von einem 1 cm von oben und 1 cm vom rechten Seitenrand. Es darf nicht im Seitenverhältnis verändert werden. Die Seitenränder für den Text betragen 2,5 cm links und 4,8 cm rechts (abgesehen vom Anschriftenblock).

Die Schriftart ist immer Arial. Schriftgröße für die Briefanschrift, das Datum und den Brieftext ist immer 11 pt und ist immer linksbündig. Die Schriftgröße für den rechten Anschriftenblock unter unserem Vereinslogo ist 9 pt und ebenfalls linksbündig. Die feststehende Fußzeile ist ebenfalls in der Schriftgröße 9 pt geschrieben.

Das Feld mit dem Dateinamen unten links sollte nach der Dateibenennung aktualisiert werden. Wenn es nicht gewünscht ist, bitte löschen.

Mit freundlichen Grüßen

Vorname Name
Funktion

Walddörfer Sportverein v. 1924 e.V.
Amtsgericht Hamburg VR 5096

Hamburger Sparkasse, IBAN:
DE55200505501217197401

Briefbogen mit
Schriftbild aus Word

Briefbogen

Die Schriftart ist immer Arial. Schriftgröße für die Briefanschrift, das Datum und den Brieftext ist immer 11 pt und ist immer linksbündig. Die Schriftgröße für den rechten Anschriftenblock unter unserem Vereinslogo ist 9 pt und ebenfalls linksbündig. Die feststehende Fußzeile ist ebenfalls in der Schriftgröße 9 pt geschrieben.

Das Feld mit dem Dateinamen unten links sollte nach der Dateibenennung aktualisiert werden. Wenn es nicht gewünscht ist, bitte löschen.

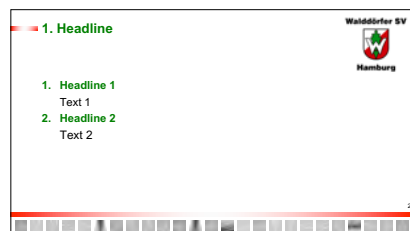
Formulare

Formulare (Beitrittserklärungen, Anträge, etc.) werden vom Verein zur Verfügung gestellt und können über den Downloadbereich der Website heruntergeladen werden.

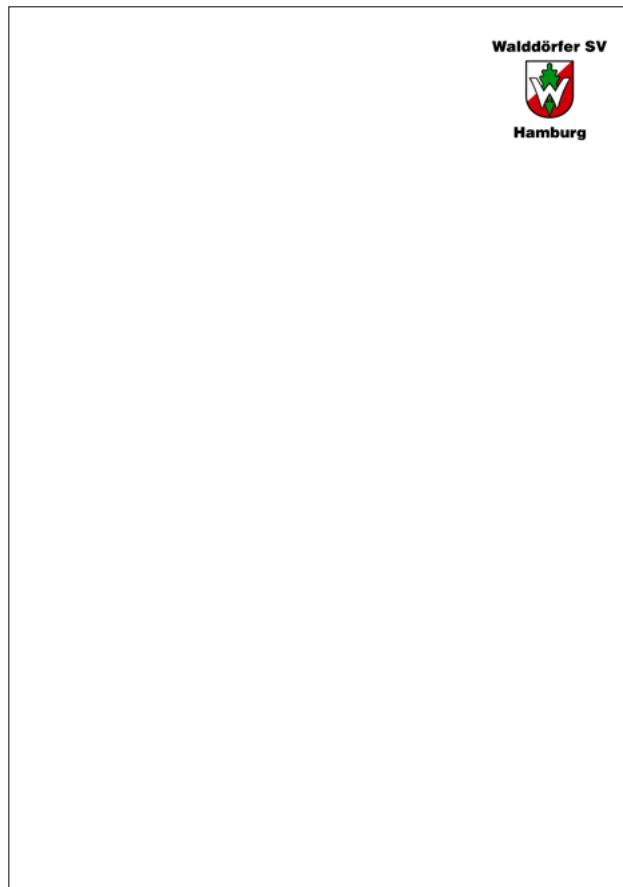


Die Powerpoint-Präsentationsvorlage

Eine Präsentationsvorlage kann über medien@walddoerfer-sv.de angefordert werden. Hier sind die wichtigsten Folien – Titel, Textchart etc. – angelegt und können für individuelle Präsentationen übernommen werden.



Blanko Vorlage
für Aushänge und
Ankündigungen



Aushänge und Plakate

Plakate, Handzettel und Aushänge dienen dem schnellen Erkennen und sollen deshalb übersichtlich und leicht lesbar gestaltet sein. Gleichzeitig ist der Wiedererkennungswert durch ein einheitliches Design gegeben sein.

Für Aushänge und Ankündigungen können die Informationen auf einem weißen Blatt mit dem Vereinslogo in der rechten oberen Ecke gedruckt werden. Eine entsprechende Vorlage ist über den Verein erhältlich.

Darüber hinaus werden Veranstaltungsplakate und Werbeplakate für Sportangebote oder Workshops durch eine Grafikerin des Vereins gestaltet, die dabei entsprechende Gestaltungsvorgaben umsetzt.

NEUE RÜCKENSCHULE NACH KDDR – mit Andreas Fischer
Walddorfer SV Hamburg

Workshop mit Anmeldung

Die Kosten werden bei regelmäßiger Teilnahme von den Kursbesuchern stark bezuschusst.

Wann? Ab 07.02.2023, dienstags 20:45 – 22:15 Uhr, 10 x 90 Min.
Wo? Walddorfer Sportforum, Gym 3, Halenreihe 32 – 34
Wer? Anfänger ab 22 Jahre
Wieviel? Mitglieder: 90,- € / Nichtmitglieder: 105,- €

Walddorfer SV · Halenreihe 32-34, 22359 Hamburg · 040 / 64 50 62 · 0 · www.walddorfer-sv.de

Plakat Beispiel
Workshop

ZUMBA
Anfänger und Fortgeschrittene
Walddorfer SV Hamburg

Wann? Aktuelle Termine unter www.walddorfer-sv.de/sportangebote/zumba-bowka
Wo? Walddorfer Sportforum, Halenreihe 32 – 34
Wer? Jugendliche ab 14, Erwachsene – Anfänger und Fortgeschrittene
Kontakt info@walddorfer-sv.de

Walddorfer SV · Halenreihe 32-34, 22359 Hamburg · 040 / 64 50 62 · 0 · www.walddorfer-sv.de

Plakat Beispiel
Sportangebot

Kinderfasching
ab 4 Jahren
Eintritt 8,- € pro Kind
Mit Online-Anmeldung!

mit buntem Mitmachprogramm
Frische Waffeln, Kaffee und Getränke vom Gastro-Team

So., 12. Feb. 2023 Walddorfer SV Hamburg
16:30 – 17:30 Uhr, Einlass 15:15 Uhr
Walddorfer Sportforum, Saal 1, Halenreihe 32 – 34
Anmeldung unter www.walddorfer-sv.de

Plakat Beispiel
Veranstaltung

WIR SUCHEN DICH!
Walddorfer SV Hamburg

Zur Erweiterung unserer Angebote suchen wir weitere

Trainer m/w/d
im Bereich Aqua-Fitness/Gymnastik

Die Kurse finden im Bewegungsbad und Schwimmbad Farmen (ehemaliges BF-W-Gebäude) statt.

Was du mitbringst?

- Erfahrung im Bereich Aqua-Fitness und/oder Reha-Sport
- Fitnesstrainer A-Lizenz oder Reha-Lizenz
- DLRG Rettungsschwimmer Silber kann ggfl. über den Verein erworben werden
- Alter mindestens 18 Jahre

Was wir bieten?

- angemessene Vergütung
- Mitarbeit in einem motivierten und engagierten Team
- professionelles Backoffice mit verlässlichem Ansprechpartner

Wir freuen uns auf deine **Bewerbung per Email** an: sport@walddorfer-sv.de

Walddorfer SV · Halenreihe 32 – 34, 22359 Hamburg · 040 / 64 50 63 · 0 · www.walddorfer-sv.de

Plakat Beispiel
Traineresuchung



Urkunden Beispiel
Handball
Minispielfest



Urkunden Beispiel
Rhythmische
Sportgymnastik



Urkunden Beispiel
Ehrungsurkunde

Besondere Leistungen im Sportverein werden oftmals mit Urkunden, Medaillen oder Anstecknadeln anerkannt. Diese kommen z.B. bei Turnieren und Wettkämpfen zum Einsatz, aber auch für langjährigen Mitgliedschaft oder besonderer ehrenamtlicher Verdienste.

Auch wenn es hierfür Gestaltungsfreiräume gibt, vermittelt sich über diese vereinsbezogenen Dokumente oder Gegenstände ein Wiedererkennungseffekt mit dem Walddorfer SV.

Gerne unterstützt unser Bereich Marketing & Kommunikation bei Bedarf bei der Gestaltung.

Anstecknadel





Weitere Werbemittel und Merchandizing-Produkte dienen mit ihrer Gestaltung und Verbreitung dem einheitlichen Auftritt des Walddörfer SV.

Bei Bedarf können weitere Wünsche und Ideen dazu mit dem Bereich Marketing & Kommunikation abgestimmt werden.



Ihr findet unseren Corporate Design Styleguide sowie alle gängigen Dateiformate unseres Logos im Downloadbereich unserer Website.

Solltet ihr noch Fragen haben, zögert nicht uns anzusprechen – wir helfen und unterstützen euch gerne.

Claudia Conze
Bereichsleiterin Marketing & Kommunikation
medien@walddoerfer-sv.de
Tel.: 040 64 50 62-17